

# 内蒙古新城宾馆国宾北楼迎宾厅项目

工程编号：2024ZKSHBF -002

设计阶段：施工图

 中科盛华工程集团有限公司

2024年01月

## 建筑设计说明

### 1. 设计依据:

- 1.1 经建设单位审定的建筑方案、可研及所签定的设计合同。
- 1.2 内蒙古自治区住房和城乡建设厅《老旧小区改造技术导则》(DB15-118-2020)
- 1.3 国家现行的有关建筑设计规范、规程和规定:
  - 1.3.1 《建筑设计防火规范》GB50016-2014 (2018版);
  - 1.3.2 《屋面工程技术规范》GB50345-2012
  - 1.3.3 《12系列建筑节能设计标准》GBJ03-22-2014

### 2. 工程概况:

- 2.1 工程名称: 内蒙古新筑集团某老旧住宅小区改造项目;
- 2.2 建设地点: 呼和浩特市; 建设单位: 内蒙古新筑集团;
- 2.3 本工程建筑层数: 地上二层;
- 2.4 本工程建筑高度: 6.0m; 占地面积: 55.6m<sup>2</sup>;
- 2.5 建筑结构形式: 砖混结构, 合理使用年限为25年;
- 2.6 建筑物的耐火等级为二级。

本工程地上主体作为成品定制, 要求建筑各构件满足下表所示的燃烧性能和耐火极限(h):

构件名称	耐火等级	构件名称	耐火等级
二级		楼梯	不低于1.00
防火墙	不低于3.00	门	不低于1.50
承重墙	不低于2.50	屋顶承重构件	不低于1.00
非承重外墙	不低于1.00	幕墙(包括玻璃幕墙)	不低于0.25
疏散走道两侧的墙体	不低于1.00		
分户墙	不低于0.50		

### 3. 设计标准:

- 3.1 本工程±0.000现场施工;
- 3.2 各层标高为建筑完成面标高, 屋面标高为结构面标高;
- 3.3 本工程标高以米(m)为单位, 是平面尺寸以米(m)为单位, 其它尺寸以毫米(mm)为单位。

### 4. 屋面工程:

- 4.1 本工程屋面防水等级为I级;
- 4.2 屋面防水为无组织外排水;
- 4.3 屋面严格按《GB50345-2012-屋面工程施工质量验收规范》;
- 4.4 屋面防水工程应按《GB50345-2012-屋面工程施工质量验收规范》。

### 5. 装饰装修工程:

- 5.1 外装修设计按《建筑装饰工程施工及验收规范》及外饰图;
- 5.2 外装修选用的各项材料其材质、规格、颜色等, 均由施工单位提供样板, 经建设单位和设计单位共同确认后, 方可进行施工, 并据此验收。

### 6. 油漆涂料工程:

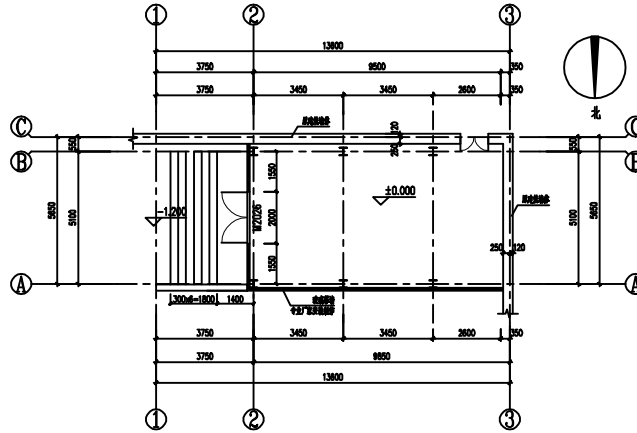
- 6.1 室内装修所采用的油漆涂料按《室内装饰装修工程施工规范》;
- 6.2 室内外各顶棚明露的金属饰面油漆工程应在环境干燥且室内无杂物时涂刷颜色均匀的油漆和腻子, 腻子应按《JGJ106-2002》;
- 6.3 各项油漆均由施工单位提供样板, 经确认后, 方可进行施工, 并据此验收。

### 7. 幕墙工程及玻璃幕墙工程:

- 7.1 本设计包括建、修、等两个专业;
- 7.2 幕墙选用标准图集: 12系列建筑标准设计图集。

### 8. 内装修工程及地面工程:

- 8.1 内装修工程执行《建筑内部装修设计防火规范》GB50222, 楼地面部分执行《建筑地面设计规范》。



建筑平面图 1:100



中元国际工程集团有限公司

Zhongyuan International Engineering Group Co., Ltd.

注册编号: A514012866 (甲级)

注册编号: A514012868 (乙级)

地址: 内蒙古自治区呼和浩特市赛罕区腾飞路11号中元国际大厦10层

电话: 0471-4611111

网址: www.zygc.com.cn

法定代表人: 王元

总经理: 王元

总工程师: 王元

技术负责人: 王元

质量负责人: 王元

安全负责人: 王元

环境负责人: 王元

职业健康负责人: 王元

消防负责人: 王元

保卫负责人: 王元

档案负责人: 王元

法律负责人: 王元

其他负责人: 王元

设计单位:

内蒙古新筑集团

工程名称:

内蒙古新筑集团某老旧住宅小区改造项目

子项名称:

图名:

建筑平面设计图

设计人:

审核人:

专业负责人:

审核:

设计:

工程号:

设计阶段:

专业:

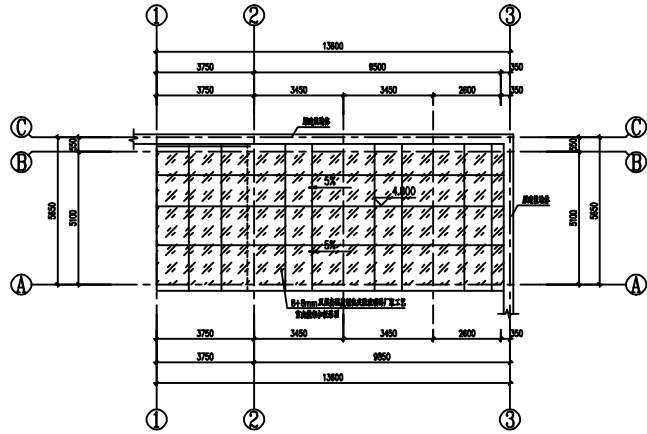
日期:

制图:

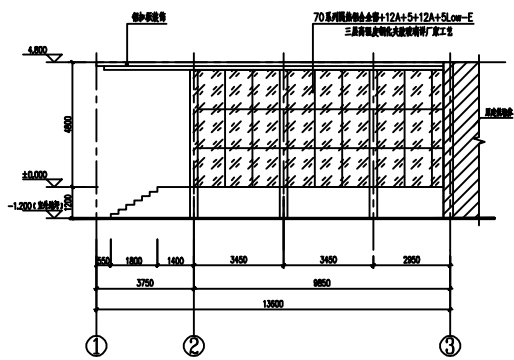
审核:



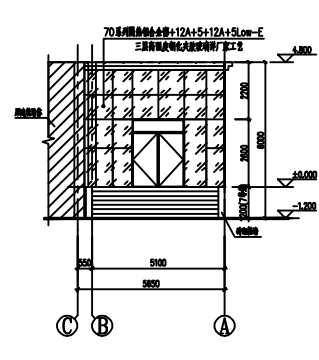
中元国际工程集团有限公司  
 Zhongyuan International Engineering Design Co., Ltd.  
 注册编号: A514012866 (内资)  
 A514012866 (乙级)  
 资质等级: 甲级  
 地址: 北京市丰台区西三环南路17号中元国际大厦10层  
 电话: 010-63702000  
 传真: 010-63702001  
 网址: www.zygc.com.cn  
 电子邮箱: zygc@zygc.com.cn  
 邮政编码: 100070



屋顶平面图 1:100



①-③轴立面图 1:100



③-①轴立面图 1:100

设计单位:	中元国际工程集团有限公司
项目名称:	内政部移民管理局
工程名称:	内政部移民管理局业务用房项目
子项名称:	
图名:	屋顶平面图 1-3轴立面图 C-A轴立面图
设计人:	张强
审核人:	张强
专业负责人:	张强
审核:	张强
设计:	张强
工程编号:	20200000000000000000
设计阶段:	施工图
专业:	建筑
日期:	2020.10.10

钢结构设计说明

Main technical specification table with columns for design items, standards, and details. Includes sections for general requirements, material selection, and specific design rules for various steel components.



中钢设计工程技术有限公司
ZONGHONG Engineering Design Co., Ltd.
注册编号: A914912866 (钢结构)
A914912866 (乙级)

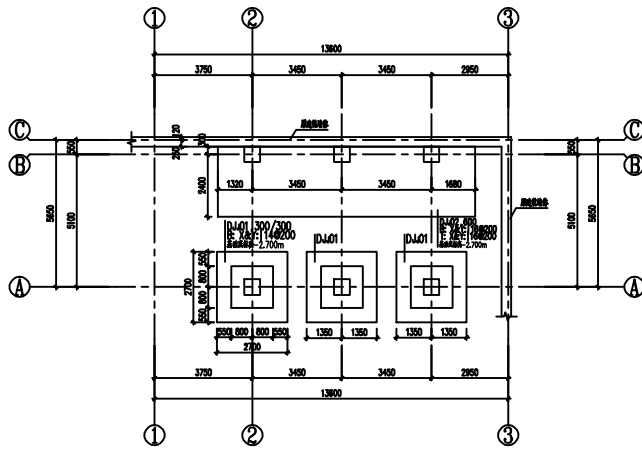
项目负责人: 李俊成
专业负责人: 李俊成
审核: 李俊成
设计: 李俊成

工程名称: 内城会展中心附属公共建筑(二期)
工程地点: 内城会展中心附属公共建筑(二期)
工程规模: 约10000平方米

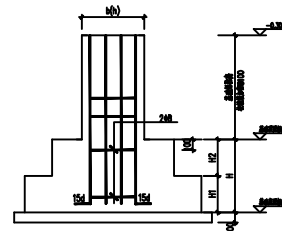
设计日期: 2023.08.01
专业: 结构
图号: 02-01
比例: 1:100 日期: 2023.08.01



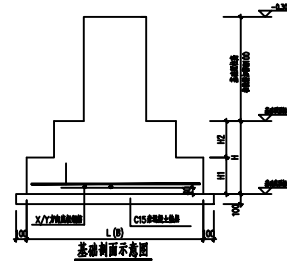
中興建築工程設計有限公司  
 Zhongxing Engineering Design Co., Ltd.  
 建築師公會證字號: A914012866 (建築師)  
 A914012866 (建築師)  
 結構師公會證字號: A914012866 (結構師)  
 A914012866 (結構師)  
 地址: 臺南市安平區永寧路二段100號  
 電話: 06-2332333  
 傳真: 06-2332334  
 網址: www.zxeng.com.tw



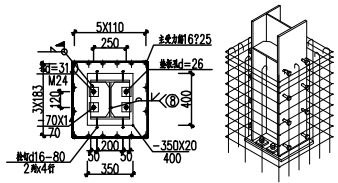
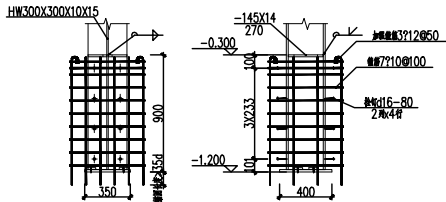
基礎平面布置圖 1:100



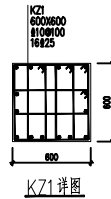
短柱基礎剖面示意圖



基礎剖面示意圖



外包柱脚配筋詳圖  
包在基礎土層內

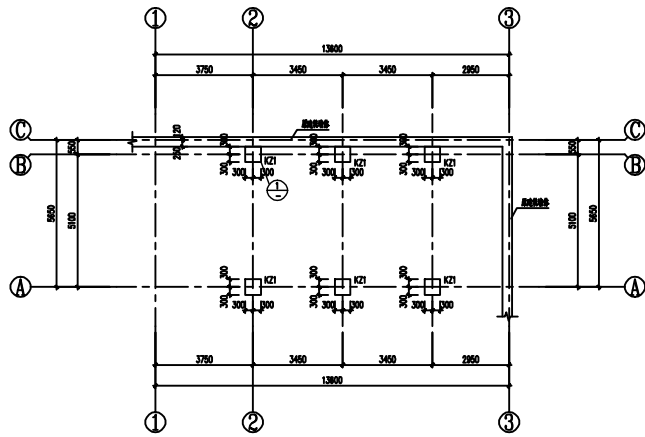


KZ1 詳圖

基礎設計說明:

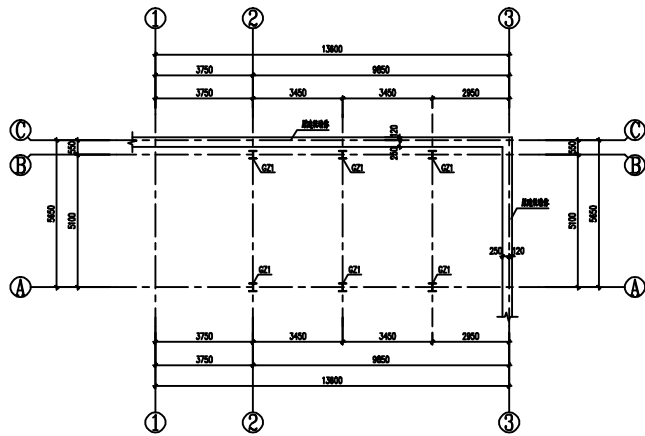
1. 基礎設計由于甲方未提供地質, 此設計暫按承載力特征值120KPa  
 條件提供, 地基各層設計請與地質工程師洽商後方可進行施工。
2. 开挖基礎後須開挖深度至-2.400m, 層300  
 厚采用人工挖槽。基礎开挖時注意保護地下管線及水、電  
 設備, 如地下管線須人工挖槽。
3. 混凝土基礎及地梁採用C30 混凝土, HRB400(4) 級鋼筋。  
 基礎墊層採用C15 混凝土 找層層外加通條筋, 僅能開槽口。  
 基礎施工後應及時回填, 回填土宜為素土, 压实系數不小於0.94。  
 基礎短柱與地梁外層鋼筋的混凝土保護層小厚度分別為  
 40mm 和35mm, 獨立基礎地大於2.5m 時底板受方鋼筋  
 的長度取地大於0.9 倍, 並交替布置。
4. 本基礎施工時應嚴格執行《混凝土結構工程施工質量驗  
 收規範》(GB50204-2015), 《砌體工程施工質量驗  
 收規範》(GB50203-2011)。
5. 短柱內預埋管線及鋼筋應詳見結構柱腳配筋圖。
6. 配合電氣專業做好防雷接地。
7. 未注明短柱及地梁埋深均為-0.300m。

設計人:	內政古靜怡		
工程師:	內政古靜怡		
專業工程師:	內政古靜怡		
圖名:	基礎平面布置圖		
審核人:	審核人:	審核人:	審核人:
審核人:	審核人:	審核人:	審核人:
設計:	文淵	文淵	文淵
工程師:	文淵	文淵	文淵
專業:	結構	結構	結構
比例:	1:100	日期:	2024.01



混凝土柱平面布置图 1:100

注:1. 未注明混凝土柱顶标高均为+0.300m。



钢柱平面布置图 1:100

注:1. 未注明钢柱尺寸均为轴线居中位置。

### 截面表

构件号	名称	截面	材质	备注
GZ1	轴测	HW300X300X10X15	Q355B	
GL1	轴测	HM204X200X8X12	Q355B	
GL2	轴测	HW150X150X7X10	Q355B	
BL1	轴测轴测	方钢H00X4.0	Q235B	
GL1	轴测轴测	方钢H00X4.0	Q235B	
GL2	轴测轴测	方钢H00X6.0	Q235B	

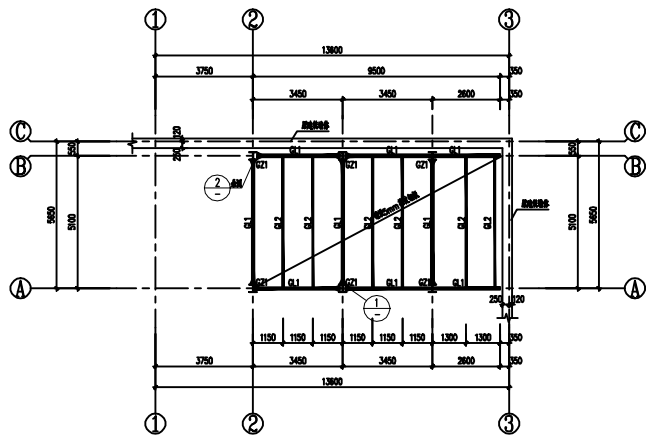
#### 说明:

1. 焊接位置及高度必须与建筑及其他专业图核对无误后方可施工。
2. 未备注焊接方法时, 默认按《钢结构工程施工规范》GB50755-2012中有关规定执行。
3. 图中未注明焊缝均为全熔透焊缝。
4. 其他做法和要求详见相关设计规范。
5. 所有杆件和节点均按专业厂家二次设计后方可施工。
6. 屋盖钢架在轴测位置处不可打洞, 需破长区件至受力较小处进行连接。

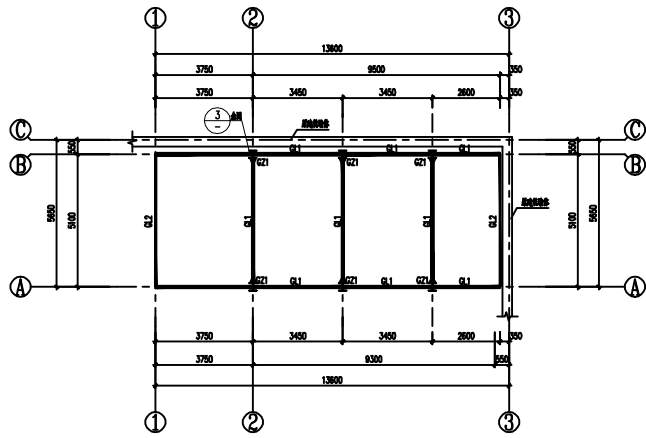


中钢世纪工程集团有限公司  
 2009年12月28日  
 注册证书号: A114012004 (甲级)  
 A114012004 (乙级)  
 注册证书号: A114012004 (乙级)  
 注册证书号: A114012004 (乙级)  
 注册证书号: A114012004 (乙级)  
 注册证书号: A114012004 (乙级)  
 注册证书号: A114012004 (乙级)  
 注册证书号: A114012004 (乙级)  
 注册证书号: A114012004 (乙级)  
 注册证书号: A114012004 (乙级)  
 注册证书号: A114012004 (乙级)

编制人:	内政部设计部
审核人:	内政部设计部
审批人:	内政部设计部
图名:	混凝土柱平面布置图 钢柱平面布置图
设计人:	张明
审核人:	李晓明
审批人:	李晓明
制图:	张明
设计:	张明
工程编号:	20241228-02
设计阶段:	施工图
专业:	结构
日期:	2024.12



梁顶标高-0.005m 结构平面布置图 1:100

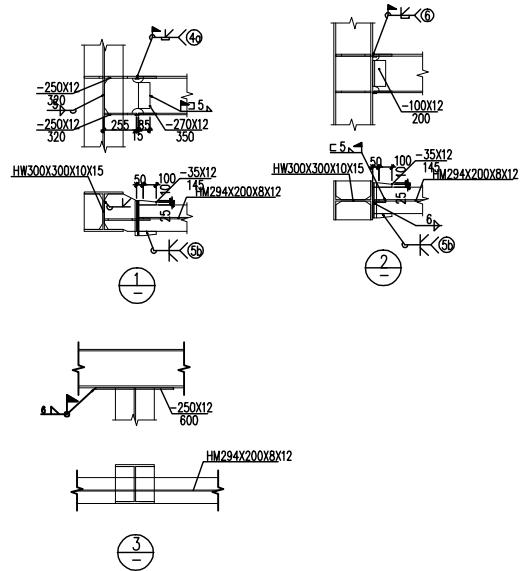


梁顶标高4.800m 结构平面布置图 1:100

截面表				
构件号	名称	截面	材质	备注
GZ1	柱	HW300X300X10X15	Q355B	
GL1	梁	HM294X200X8X12	Q355B	
GL2	梁	HW150X150X7X10	Q355B	
M.T	预埋铁	方钢F00X4.0	Q235B	
QL1	预埋铁	方钢F00X4.0	Q235B	
QL2	预埋铁	方钢F00X6.0	Q235B	

说明:

1. 预埋铁及高度必须与建筑及其他专业图核对无误后方可施工。
2. 本图未注明做法处, 按现行规范及图集要求施工。
3. 图中未注明做法均按国家标准图集。
4. 其他做法按规范和设计要求。
5. 所有构件和预埋铁均由专业厂家二次设计后方可施工。
6. 其他预埋铁按图集要求不可打洞, 需加长预埋铁至受力较小处焊接连接。



中核工程(北京)有限公司  
 注册造价工程师: 张国强 (注册)  
 注册监理工程师: 张国强 (注册)  
 注册结构工程师: 张国强 (注册)  
 注册设备工程师: 张国强 (注册)  
 注册暖通工程师: 张国强 (注册)  
 注册电气工程师: 张国强 (注册)  
 注册给排水工程师: 张国强 (注册)  
 注册城乡规划师: 张国强 (注册)  
 注册风景园林师: 张国强 (注册)  
 注册造价工程师: 张国强 (注册)  
 注册监理工程师: 张国强 (注册)  
 注册结构工程师: 张国强 (注册)  
 注册设备工程师: 张国强 (注册)  
 注册暖通工程师: 张国强 (注册)  
 注册电气工程师: 张国强 (注册)  
 注册给排水工程师: 张国强 (注册)  
 注册城乡规划师: 张国强 (注册)  
 注册风景园林师: 张国强 (注册)

编制:	
内业: 张国强	
工程名称:	
内业: 张国强	
审核:	
内业: 张国强	
图名:	
梁顶标高-0.005m 结构平面布置图	
审核	张国强
设计	张国强
校对	张国强
制图	张国强
专业	结构
日期	2024.04
比例	1:100
图号	2024.04



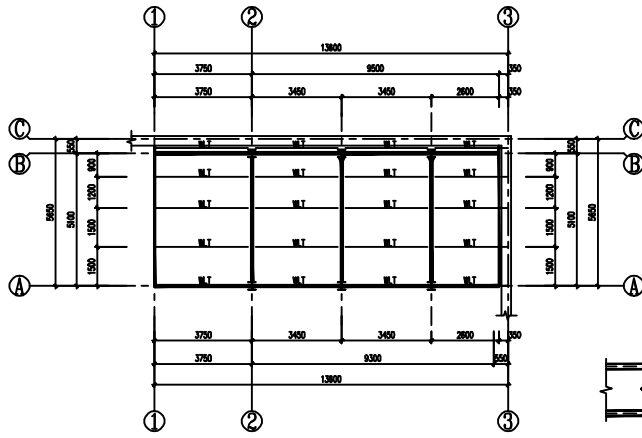
中元建设工程集团有限公司  
 Zhongyuan Construction Engineering Group Co., Ltd.  
 注册编号: A514012866 (鄂建) A514012866 (艺建)  
 地址: 湖北省武汉市武昌区中南路111号中元大厦  
 电话: 027-88011111  
 网址: www.zygc.com  
 法定代表人: 李元  
 总经理: 李元  
 总工程师: 李元  
 技术负责人: 李元  
 项目负责人: 李元  
 设计负责人: 李元  
 施工负责人: 李元

构件截面-1

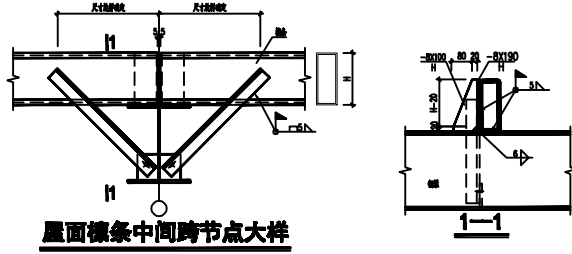
编号	名称	规格	材质	备注
WL1	屋面檩条	B100X4.0	Q235B	叠接跨方钢
QLT1	檩托条	B100X4.0	Q235B	叠接跨方钢
QLT2	檩托条	B100X6.0	Q235B	叠接跨方钢

说明:

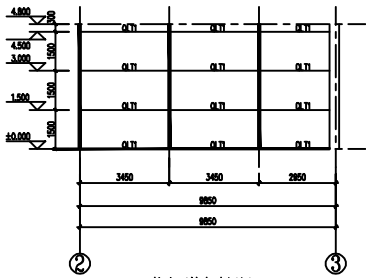
1. 屋面檩条采用: 叠接跨方钢, 屋面支撑连接详图见屋面支撑, 檩条节点详图;
2. 注意屋面及地面附属位置; 当附属位置与屋面檩条节点冲突时, 可待相应节点微调;
3. 墙面檩条型号及厚度标注, 未注明的墙面檩条均采用B100X4.0, 做法同屋面檩条;
4. 窗口两端用与墙面檩条相同的方式檩条封闭;
5. 图中檩条尺寸须施工时自行放样, 校正尺寸无误后方可下料施工;
6. 门、窗等洞口配合地施工, 发生冲突时, 以建筑图为准;
7. 图中墙面檩条通门框处墙面檩条断开, 门框通门框处门框断开;
8. 图中檩条尺寸须施工时自行放样, 校正尺寸无误后方可下料施工。



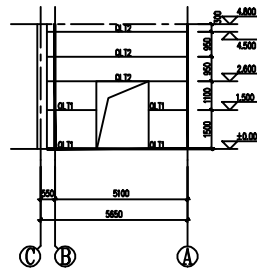
屋面檩条布置图 1:100



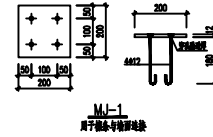
屋面檩条中间跨节点大样



A轴墙面檩条布置图 1:100  
注: 未注明的墙面檩条均为QLT



2轴墙面檩条布置图 1:100  
注: 未注明的墙面檩条均为QLT1



M1-1  
檩条与檩托条

编制单位:		内政部建设厅	
工程名称:		内政部建设厅工程局工程局工程局	
工程地点:			
图名:		屋面檩条布置图	
设计人	审核人	设计人	审核人
李元	李元	李元	李元
专业负责人	审核人	专业负责人	审核人
李元	李元	李元	李元
制图	审核	制图	审核
李元	李元	李元	李元
设计	审核	设计	审核
李元	李元	李元	李元
工程编号	20230307-01		
材料名称	施工用		
专业	结构	序号	001-01
比例	1:100	日期	2024.01